

**BOLETIM DIÁRIO COVID-19 NO AMAZONAS 14/6/2022**

**801**

Municípios	Casos			Nº de óbitos	Incidência (casos/100.000)	Mortalidade (óbitos/100.000)	Letalidade
	Notificados	Confirmados (1)	% de participação por Município				
<b>AMAZONAS</b>	<b>1.673.364</b>	<b>583.081</b>	<b>100%</b>	<b>14.177</b>	<b>6.389,90</b>	<b>155,36</b>	<b>2,43%</b>
MANAUS	963.151	291.092	49,92%	9.704	6.401,25	213,40	3,33%
INTERIOR	<b>710.213</b>	<b>291.989</b>	<b>50,08%</b>	<b>4.473</b>	<b>6.378,63</b>	<b>97,71</b>	<b>1,53%</b>
01 Itacoatiara	52.624	16.026	2,75%	337	6.777,67	142,52	2,10%
02 Iranduba	31.941	12.958	2,22%	176	11.498,73	156,18	1,36%
03 Tefé	26.518	12.857	2,21%	204	9.206,74	146,08	1,59%
04 Manacapuru	26.813	12.250	2,10%	417	5.391,42	183,53	3,40%
05 Parintins	<b>57.800</b>	<b>12.032</b>	<b>2,06%</b>	<b>360</b>	<b>4.512,50</b>	<b>135,02</b>	<b>2,99%</b>
06 Coari	37.159	11.353	1,95%	243	5.717,68	122,38	2,14%
07 Humaitá	23.680	11.096	1,90%	157	8.633,68	122,16	1,41%
08 São Gabriel da Cachoeira	21.254	10.400	1,78%	112	9.782,16	105,35	1,08%
09 <b>Lábrea</b>	<b>9.201</b>	<b>8.869</b>	<b>1,52%</b>	<b>84</b>	<b>8.250,67</b>	<b>78,14</b>	<b>0,95%</b>
10 Presidente Figueiredo	21.340	7.800	1,34%	117	9.214,30	138,21	1,50%
11 Caruarí	24.070	7.554	1,30%	59	11.442,10	89,37	0,78%
12 Manicoré	17.551	7.347	1,26%	109	4.927,18	73,10	1,48%
13 Maués	19.713	7.290	1,25%	135	5.604,00	103,78	1,85%
14 Rio Preto da Eva	15.594	6.585	1,13%	86	8.462,96	110,53	1,31%
15 São Paulo de Olivença	16.650	6.428	1,10%	67	7.009,99	73,07	1,04%
16 IPIXUNA	18.132	6.280	1,08%	21	9.065,41	30,31	0,33%
17 Careiro	12.184	5.996	1,03%	89	6.785,80	100,72	1,48%
18 Eirunepé	10.974	5.523	0,95%	34	6.710,52	41,31	0,62%
19 Barcelos	12.128	5.310	0,91%	60	8.274,72	93,50	1,13%
20 <b>Jutai</b>	<b>8.000</b>	<b>5.139</b>	<b>0,88%</b>	<b>41</b>	<b>3.344,92</b>	<b>26,69</b>	<b>0,80%</b>
21 Tabatinga	10.804	4.814	0,83%	128	14.410,44	383,16	2,66%
22 Boca do Acre	9.960	4.179	0,72%	32	5.220,36	39,97	0,77%
23 Autazes	10.264	4.040	0,69%	102	4.376,16	110,49	2,52%
24 Benjamin Constant	10.920	3.991	0,68%	88	3.979,22	87,74	2,20%
25 Atalaia do Norte	7.619	3.913	0,67%	11	8.418,25	23,66	0,28%
26 Itapiranga	7.448	3.832	0,66%	46	17.952,40	215,50	1,20%
27 Barreirinha	5.780	3.754	0,64%	69	5.021,25	92,29	1,84%
28 Uruçutuba	6.848	3.717	0,64%	36	6.906,57	66,89	0,97%
29 Alvarães	6.950	3.706	0,64%	46	9.901,41	122,90	1,24%
30 Borba	9.168	3.546	0,61%	71	3.692,12	73,93	2,00%
31 Envira	8.608	3.425	0,59%	13	7.556,15	28,68	0,38%
32 Paulini	10.266	3.384	0,58%	23	7.239,48	49,20	0,68%
33 Novo Airão	8.278	3.290	0,56%	36	7.247,87	79,31	1,09%
34 <b>Nova Olinda do Norte</b>	<b>7.235</b>	<b>3.271</b>	<b>0,56%</b>	<b>71</b>	<b>3.750,49</b>	<b>81,41</b>	<b>2,17%</b>
35 Urucará	6.571	3.213	0,55%	55	8.470,72	145,00	1,71%
36 Santa Isabel do Rio Negro	5.195	3.156	0,54%	56	5.376,73	95,40	1,77%
37 Novo Aripuanã	6.685	2.997	0,51%	31	5.008,69	51,81	1,03%
38 Codajás	6.317	2.973	0,51%	27	4.449,29	40,41	0,91%
39 Beruri	5.064	2.896	0,50%	35	6.810,49	82,31	1,21%
40 Marabá	5.909	2.891	0,50%	23	6.296,05	50,09	0,80%
41 Anorí	<b>7.000</b>	<b>2.670</b>	<b>0,46%</b>	<b>33</b>	<b>5.446,39</b>	<b>67,31</b>	<b>1,24%</b>
42 <b>Amaturá</b>	<b>5.027</b>	<b>2.624</b>	<b>0,45%</b>	<b>19</b>	<b>9.748,37</b>	<b>70,59</b>	<b>0,72%</b>
43 Manaquiri	5.917	2.595	0,45%	55	3.464,08	73,42	2,12%
44 Anamá	7.153	2.477	0,42%	11	7.797,65	34,63	0,44%
45 Uarini	3.164	2.466	0,42%	26	7.805,44	82,30	1,05%
46 Tapauá	5.261	2.300	0,39%	25	4.563,07	49,60	1,09%
47 Santo Antônio do Itá	3.782	2.299	0,39%	48	4.653,50	97,16	2,09%
48 Nhamundá	4.247	2.192	0,38%	40	5.475,80	99,92	1,82%
49 <b>Apuí</b>	<b>5.685</b>	<b>2.166</b>	<b>0,37%</b>	<b>36</b>	<b>6.621,15</b>	<b>110,05</b>	<b>1,66%</b>
50 <b>São Sebastião do Uatumã</b>	<b>2.792</b>	<b>2.125</b>	<b>0,36%</b>	<b>19</b>	<b>4.144,70</b>	<b>37,06</b>	<b>0,89%</b>
51 Tonantins	4.538	2.116	0,36%	42	3.000,35	59,55	1,98%
52 Careiro da Várzea	5.485	2.048	0,35%	28	5.615,93	76,78	1,37%
53 Guajará	4.443	1.990	0,34%	31	5.113,67	79,66	1,56%
54 <b>Canutama</b>	<b>3.278</b>	<b>1.970</b>	<b>0,34%</b>	<b>11</b>	<b>9.206,04</b>	<b>51,40</b>	<b>0,56%</b>
55 Silves	4.644	1.954	0,34%	22	4.465,10	50,27	1,13%
56 Fonte Boa	3.861	1.861	0,32%	45	4.529,34	109,52	2,42%
57 Boa Vista do Ramos	3.239	1.667	0,29%	14	3.719,63	31,24	0,84%
58 Japurá	1.940	1.215	0,21%	12	18.900,70	186,67	0,99%
59 Itamarati	3.611	1.088	0,19%	9	5.939,19	49,13	0,83%
60 <b>Juruá</b>	<b>2.961</b>	<b>1.079</b>	<b>0,19%</b>	<b>17</b>	<b>3.143,21</b>	<b>49,52</b>	<b>1,58%</b>
61 Caapiranga	2.970	1.006	0,17%	23	3.295,95	75,35	2,29%

FONTE: Casos confirmados: Secretarias Municipais de Saúde / Óbitos: Serviços de Saúde de Ocorrência do Óbito

LEGENDA: Os 10 Municípios que estão em destaque na cor vermelha, são os que não disponibilizaram informações para atualização do Boletim.

NOVOS CASOS CONFIRMADOS
50

NOVOS CASOS RECUPERADOS (2)
26

ÓBITOS CONFIRMADOS EM 13/06/2022
0

LETALIDADE
2,43%

CASOS NOVOS CONFIRMADOS								
RT-PCR		T. RAPIDO (anticorpos)		T. RAPIDO (antígeno)		Clín. Epidemiológico		TOTAL
CAPITAL	INTERIOR	CAPITAL	INTERIOR	CAPITAL	INTERIOR	CAPITAL	INTERIOR	
15	0	0	0	22	13	0	0	50

ÓBITOS CONFIRMADOS					TOTAL
Óbitos confirmados após a data da ocorrência por critério Clínico; Imagem; Clínico Epidemiológico ou Laboratorial		Ocorridos em 13/06/2022		Reclassificados pela SEMSA/Manaus, referente aos meses Abril e Maio/2020	
Capital	Interior	Capital	Interior	(3)	
0	1	0	0	345	14.177

NÚMERO DE SEPULTAMENTOS EM MANAUS EM 13/06/2022	
Número TOTAL de sepultamentos por dia COVID-19	0

FONTE: (SEMULSP) <https://www.manaus.am.gov.br/noticia/segunda-feira-13-06/>

Boletim Epidemiológico - SESAI/MS						
Doença por Coronavírus (COVID-19) em populações indígenas aldeadas						
DSEI	Suspeitos	Confirmados	Descartados	Infetados (atual)	Cura Clínica	Óbitos
Alto Rio Negro	0	2.461	1.268	30	2.404	26
Alto Rio Solimões	0	2.546	1.487	0	2.483	54
Manaus	0	1.528	3.449	0	1.491	27
Médio Rio Purus	7	662	303	0	655	7
Médio Rio Solimões	0	912	1.433	0	897	13
Parintins	0	712	1.522	0	692	19
Vale do Javari	0	1.124	823	0	1.119	3
<b>TOTAL</b>	<b>7</b>	<b>9.945</b>	<b>10.285</b>	<b>30</b>	<b>9.741</b>	<b>149</b>

FONTE: Fichas de notificação e resultados laboratoriais, atualizado em 13/06/2022.

CASO SUSPEITO: caso que apresente sinais/sintomas respiratórios.

CASO CONFIRMADO: caso com resultado positivo em RT-PCR em tempo real, pelo protocolo Charité, Pesquisa de Antígeno, Critério Clínico, Critério Clínico por Imagem e/ou Critério Clínico Epidemiológico.

INFETADO ATUAL: Caso confirmado para COVID-19, com infecção ativa, que está em isolamento domiciliar

CASO DESCARTADO: Caso que se enquadre na definição de suspeito E apresente resultado laboratorial negativo para SARS-CoV2 OU confirmação laboratorial para outro agente etiológico.

CASO CURADO: Casos em isolamento domiciliar: casos confirmados que passaram do domiciliar, a contar da data de início dos sintomas E que estão assintomáticos. Casos em internação hospitalar: diante da avaliação médica.suspeito elaborada pelo MS.\* Após a qualificação das informações com os respectivos DSEI alguns casos suspeitos que não se enquadram na definição de casos foram excluídos.

**BOLETIM DIÁRIO COVID-19 NO AMAZONAS 14/6/2022**

MANAUS

PACIENTES INTERNADOS POR SRAG EM MANAUS EM 14/6/2022							
REDE	CONFIRMADOS POR COVID-19						
	UTI COVID-19			LEITO CLÍNICO COVID-19			SALA VERMELHA
	TOTAL	COVID-19(4) Primária	COVID-19(4) Secundária	TOTAL	COVID-19 Primária	COVID-19 Secundária	
<b>REDE PÚBLICA</b>	<b>1</b>	<b>1</b>	<b>0</b>	<b>2</b>	<b>2</b>	<b>0</b>	<b>0</b>
<b>Adulto (total)</b>	<b>1</b>	<b>1</b>	<b>0</b>	<b>2</b>	<b>2</b>	<b>0</b>	<b>0</b>
Geral	1	1	0	2	2	0	0
Gestante	0	0	0	0	0	0	0
Oncológico	0	0	0	0	0	0	0
Cardíaco	0	0	0	0	0	0	0
Forças Armadas	0	0	0	0	0	0	0
Infantil	0	0	0	0	0	0	0
<b>REDE PRIVADA</b>	<b>0</b>	<b>0</b>	<b>0</b>	<b>4</b>	<b>4</b>	<b>0</b>	<b>0</b>
<b>SUBTOTAL CONFIRMADOS</b>	<b>1</b>	<b>1</b>	<b>0</b>	<b>6</b>	<b>6</b>	<b>0</b>	<b>0</b>
<b>TOTAL CONFIRMADOS</b>	<b>7</b>						

SUSPEITOS							
REDE	UTI COVID-19			LEITO CLÍNICO COVID-19			SALA VERMELHA
	TOTAL	COVID-19 Primária	COVID-19 Secundária	TOTAL	COVID-19 Primária	COVID-19 Secundária	
	<b>REDE PÚBLICA</b>	<b>0</b>	<b>0</b>	<b>0</b>	<b>0</b>	<b>0</b>	<b>0</b>
<b>Adulto (total)</b>	<b>0</b>	<b>0</b>	<b>0</b>	<b>0</b>	<b>0</b>	<b>0</b>	<b>0</b>
Geral	0	0	0	0	0	0	0
Gestante	0	0	0	0	0	0	0
Oncológico	0	0	0	0	0	0	0
Cardíaco	0	0	0	0	0	0	0
Forças Armadas	0	0	0	0	0	0	0
Infantil	0	0	0	0	0	0	0
<b>REDE PRIVADA</b>	<b>0</b>	<b>0</b>	<b>0</b>	<b>2</b>	<b>2</b>	<b>0</b>	<b>0</b>
<b>SUBTOTAL SUSPEITOS</b>	<b>0</b>	<b>0</b>	<b>0</b>	<b>2</b>	<b>1</b>	<b>0</b>	<b>0</b>
<b>TOTAL SUSPEITOS</b>	<b>2</b>						
<b>TOTAL GERAL</b>	<b>9</b>						

FONTE: Secretaria Estado de Saúde do AMAZONAS - SES/AM.

INTERIOR

PACIENTES INTERNADOS POR SRAG EM INTERIOR DO AMAZONAS EM 14/6/2022			
REDE	INTERNADOS POR COVID-19		
	UCI COVID-19		LEITO CLÍNICO COVID-19
	TOTAL	COVID-19 Primária	COVID-19 Secundária
<b>REDE PÚBLICA</b>	<b>0</b>	<b>0</b>	<b>5</b>
<b>TOTAL GERAL</b>	<b>5</b>		

FONTE: Secretaria Estado de Saúde do AMAZONAS - SES/AM.

PACIENTES AGUARDANDO TRANSFERÊNCIA PARA REDE HOSPITALAR COVID				
Nº Paciente	Público		Privado	
	LEITO CLÍNICO	UTI	LEITO CLÍNICO	UTI
Manaus	0	0	0	0
Interior	0	0	0	0
<b>TOTAL</b>	<b>0</b>	<b>0</b>	<b>0</b>	<b>0</b>

FONTE: Secretaria Estado de Saúde do AMAZONAS - SES/AM.

**Covid-19 Causa Primária:** Internações que ocorreram em função da covid-19.  
**Covid-19 Causa Secundária:** Internação ocorre por outras patologias e a covid-19 foi diagnosticada através de protocolo de triagem.  
**Tempo de isolamento:** Para pacientes em UTI por COVID-19 primária - 20 dias. Tempo de isolamento de pacientes com COVID-19 primária em Leito clínico - 10 dias. Para pacientes com SRAG COVID-19 que apresenta melhora clínica e é transferido da UTI para leito clínico, permanecerá em isolamento até completar os 20 dias. Para mais detalhes, consultar Nota Técnica em: [https://www.fvs.am.gov.br/media/publicacao/NOTA\\_TECNICA\\_CONJUNTA\\_N%C2%BA\\_03\\_SES-AM\\_-\\_FVS-RCP\\_-\\_pdf](https://www.fvs.am.gov.br/media/publicacao/NOTA_TECNICA_CONJUNTA_N%C2%BA_03_SES-AM_-_FVS-RCP_-_pdf)  
 Média de permanência de pacientes em UTI por COVID-19 primária é de 10 dias. Já os pacientes com COVID-19 primária em leito clínico permanecem internados em média 4 dias

CAPACIDADE INSTALADA DA REDE ASSISTENCIAL DE SAÚDE EM MANAUS									
UNIDADE	UTI GERAL			LEITOS CLÍNICOS GERAL			SALA VERMELHA GERAL		
	OCUPADOS	LIVRES	TOTAL	OCUPADOS	LIVRES	TOTAL	OCUPADOS	LIVRES	TOTAL
<b>REDE PÚBLICA</b>	<b>275</b>	<b>145</b>	<b>420</b>	<b>2.079</b>	<b>240</b>	<b>2.319</b>	<b>174</b>	<b>12</b>	<b>186</b>
<b>Adulto (total)</b>	<b>267</b>	<b>74</b>	<b>341</b>	<b>1.766</b>	<b>143</b>	<b>1.909</b>	<b>168</b>	<b>7</b>	<b>175</b>
Geral	212	54	266	1.105	0	1.105	168	3	171
Gestante	16	15	31	512	118	630	0	2	2
Oncológico	10	1	11	59	0	59	0	0	0
Cardíaco	29	4	33	90	25	115	0	2	2
Forças Armadas	4	2	6	28	24	52	0	1	1
<b>Infantil</b>	<b>4</b>	<b>69</b>	<b>73</b>	<b>285</b>	<b>73</b>	<b>358</b>	<b>6</b>	<b>4</b>	<b>10</b>
<b>REDE PRIVADA</b>	<b>143</b>	<b>11</b>	<b>154</b>	<b>441</b>	<b>119</b>	<b>560</b>	<b>1</b>	<b>7</b>	<b>8</b>
<b>TOTAL</b>	<b>418</b>	<b>156</b>	<b>574</b>	<b>2.520</b>	<b>359</b>	<b>2.879</b>	<b>175</b>	<b>19</b>	<b>194</b>

UNIDADE	UTI COVID			LEITOS CLÍNICOS COVID			SALA VERMELHA COVID		
	OCUPADOS	LIVRES	TOTAL	OCUPADOS	LIVRES	TOTAL	OCUPADOS	LIVRES	TOTAL
<b>REDE PÚBLICA</b>	<b>1</b>	<b>15</b>	<b>16</b>	<b>2</b>	<b>50</b>	<b>52</b>	<b>0</b>	<b>11</b>	<b>11</b>
<b>Adulto (total)</b>	<b>1</b>	<b>15</b>	<b>16</b>	<b>2</b>	<b>43</b>	<b>45</b>	<b>0</b>	<b>8</b>	<b>8</b>
Geral	1	14	15	2	34	36	0	0	0
Gestante	0	1	1	0	9	9	0	5	5
Oncológico	0	0	0	0	0	0	0	3	3
Cardíaco	0	0	0	0	0	0	0	0	0
Forças Armadas	0	0	0	0	2	2	0	2	2
Infantil	0	0	0	0	5	5	0	1	1
<b>REDE PRIVADA</b>	<b>0</b>	<b>19</b>	<b>19</b>	<b>6</b>	<b>29</b>	<b>35</b>	<b>0</b>	<b>4</b>	<b>4</b>
<b>TOTAL</b>	<b>1</b>	<b>34</b>	<b>35</b>	<b>8</b>	<b>79</b>	<b>87</b>	<b>0</b>	<b>15</b>	<b>15</b>

Unidades que não enviaram informações na data de hoje: UPA 24h Campos Sales; Hospital Samel; Hospital Universitário Getúlio Vargas; Hospital Militar de Área de Manaus; Hospital Samel Boulevard.

CAPACIDADE INSTALADA DA REDE ASSISTENCIAL DE SAÚDE NO INTERIOR DO AMAZONAS						
UNIDADE	UCI GERAL			LEITOS CLÍNICOS GERAL		
	OCUPADOS	LIVRES	TOTAL	OCUPADOS	LIVRES	TOTAL
<b>REDE PÚBLICA</b>	<b>6</b>	<b>39</b>	<b>45</b>	<b>256</b>	<b>1.484</b>	<b>1.740</b>
UNIDADE	UCI COVID			LEITOS CLÍNICOS COVID		
	OCUPADOS	LIVRES	TOTAL	OCUPADOS	LIVRES	TOTAL
<b>REDE PÚBLICA</b>	<b>0</b>	<b>158</b>	<b>158</b>	<b>5</b>	<b>857</b>	<b>862</b>

UNIDADE	TAXA DE OCUPAÇÃO NO INTERIOR DO AMAZONAS			
	UCI		LEITOS CLÍNICOS	
	GERAL	COVID-19	GERAL	COVID-19
<b>REDE PÚBLICA</b>	<b>13,33%</b>	<b>0,00%</b>	<b>14,71%</b>	<b>0,58%</b>

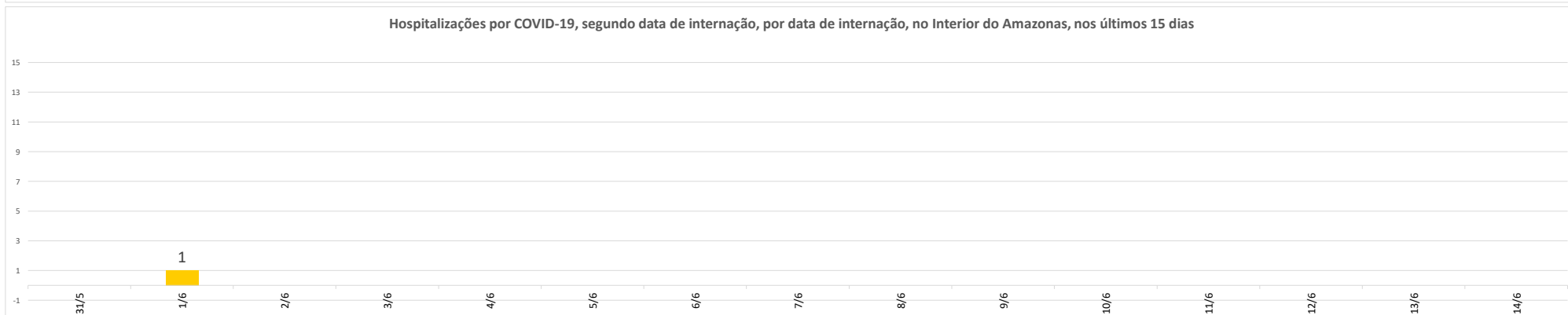
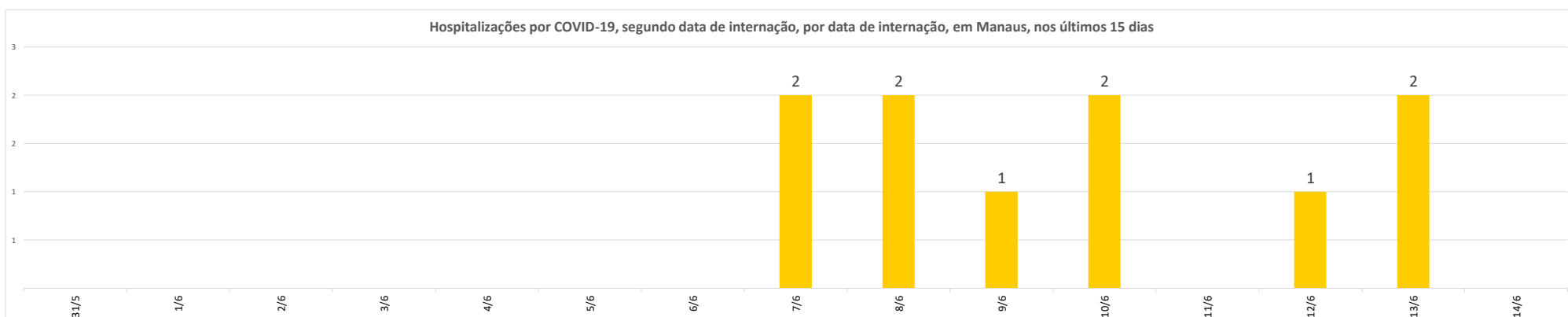
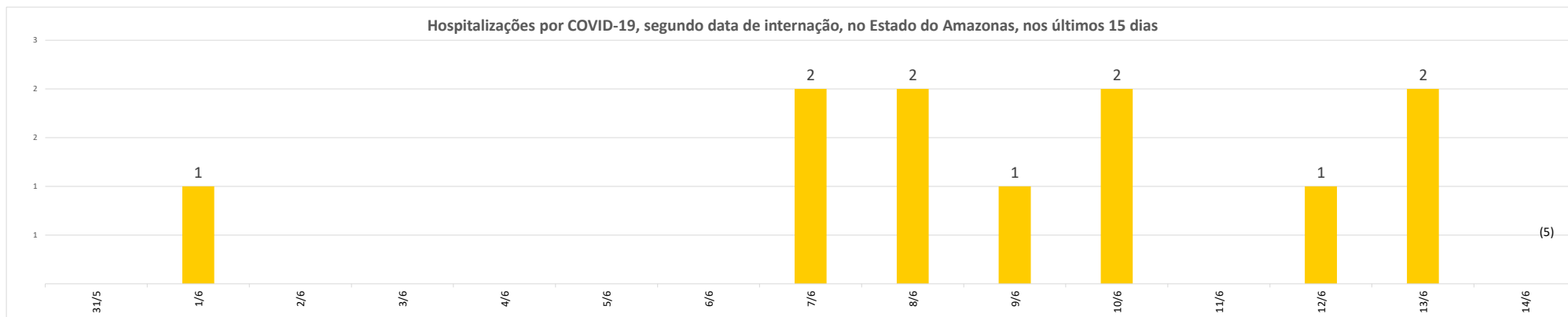
FONTE: Secretaria Estado de Saúde do AMAZONAS - SES/AM.

SITUAÇÃO VACINAL DOS PACIENTES INTERNADOS POR COVID-19 NO AMAZONAS					
CAPITAL	TOTAL	UTI	%	LEITOS CLÍNICOS	%
	NENHUMA DOSE	1	100%	6	100%
	ESQUEMA INCOMPLETO	0	0,00%	3	50,00%
	ESQUEMA VACINAL COMPLETO	0	0,00%	0	0,00%
INTERIOR	TOTAL	UCI	%	LEITOS CLÍNICOS	%
	NENHUMA DOSE	0	0%	5	100%
	ESQUEMA INCOMPLETO	0	0,00%	1	20,00%
	ESQUEMA VACINAL COMPLETO	0	0,00%	2	40,00%

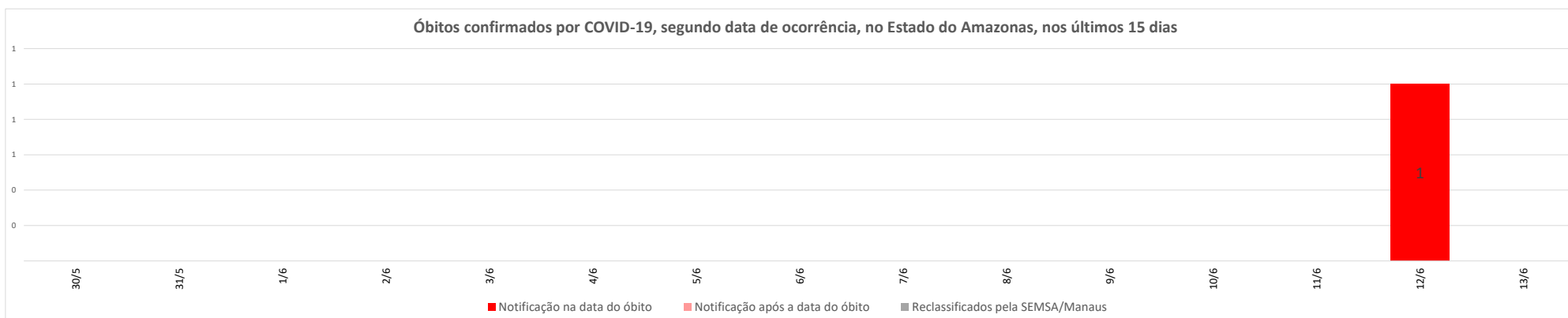
**Esquema Vacinal Completo:** Doses de vacina em dia, sem atraso (Dose única, Dose única com reforço, Duas doses sem reforço atrasado e Três doses).

**Esquema Vacinal Incompleto:** Doses de Vacina Incompleta

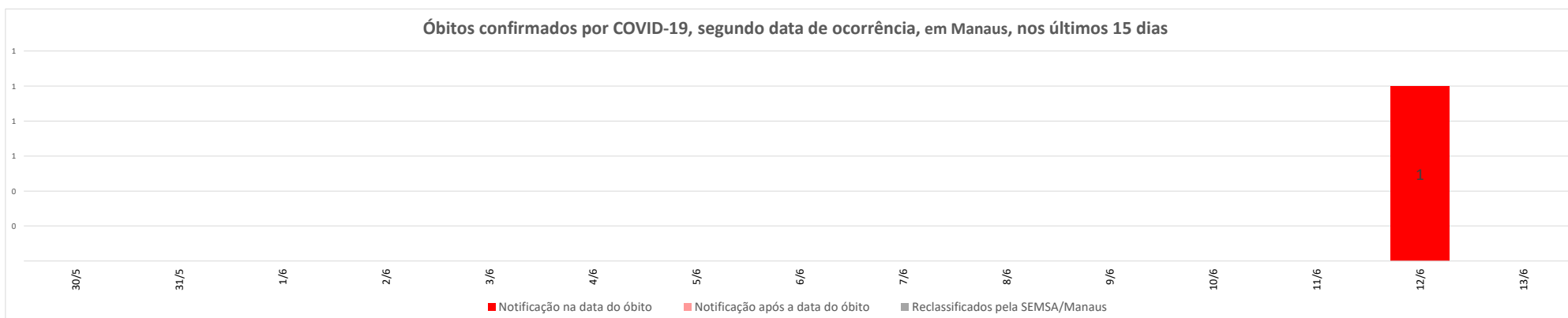
FONTE: Fundação de Vigilância em Saúde do Amazonas Dra. Rosemary Costa Pinto - FVS-RCP.



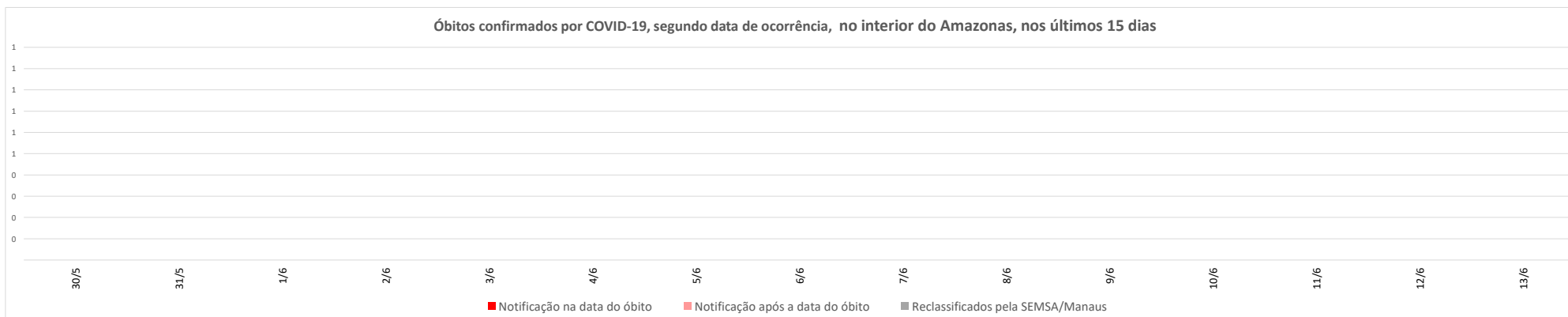
Óbitos confirmados por COVID-19, segundo data de ocorrência, no Estado do Amazonas, nos últimos 15 dias



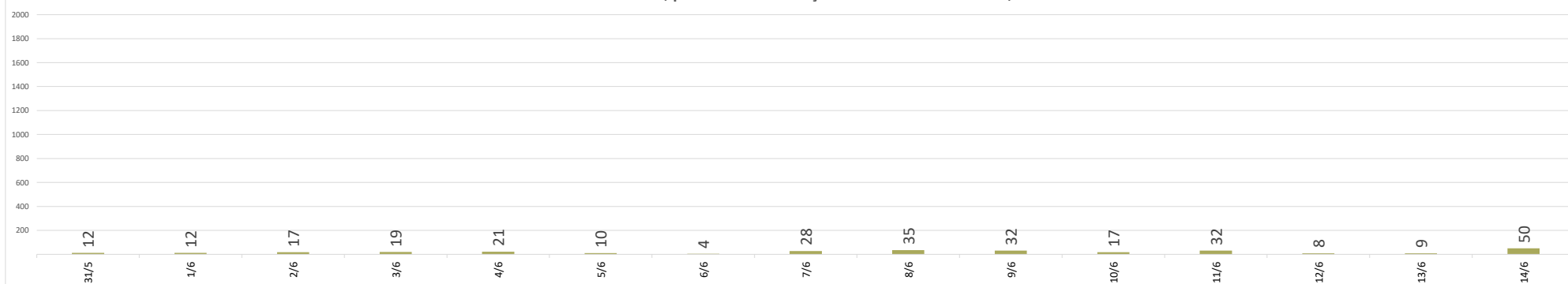
Óbitos confirmados por COVID-19, segundo data de ocorrência, em Manaus, nos últimos 15 dias



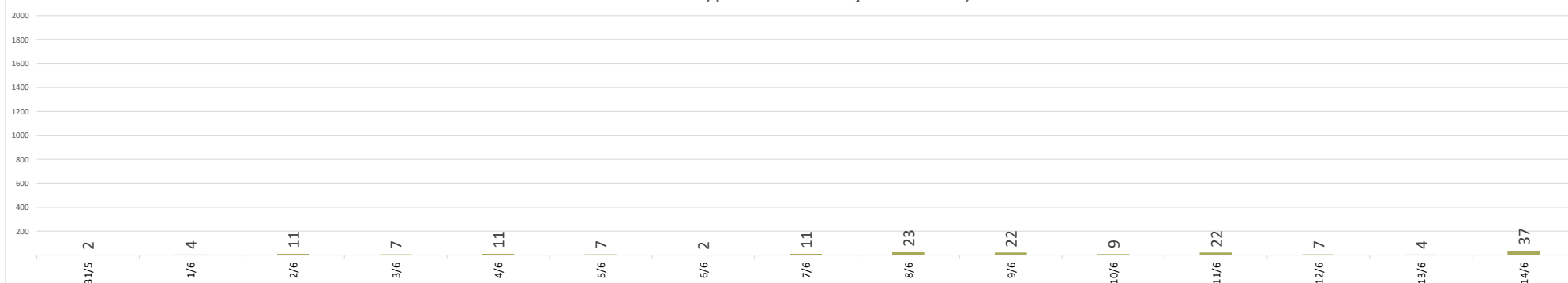
Óbitos confirmados por COVID-19, segundo data de ocorrência, no interior do Amazonas, nos últimos 15 dias



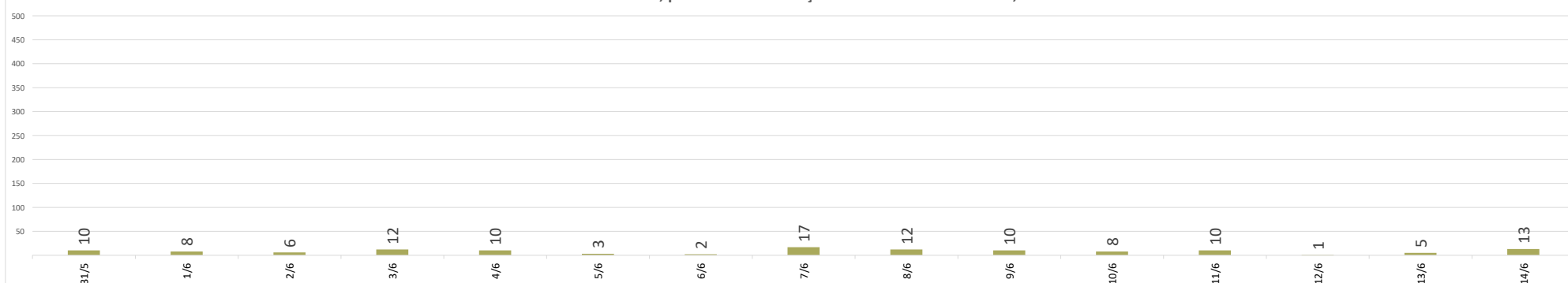
Casos confirmados de COVID-19, por data da notificação no Estado do Amazonas, nos últimos 15 dias

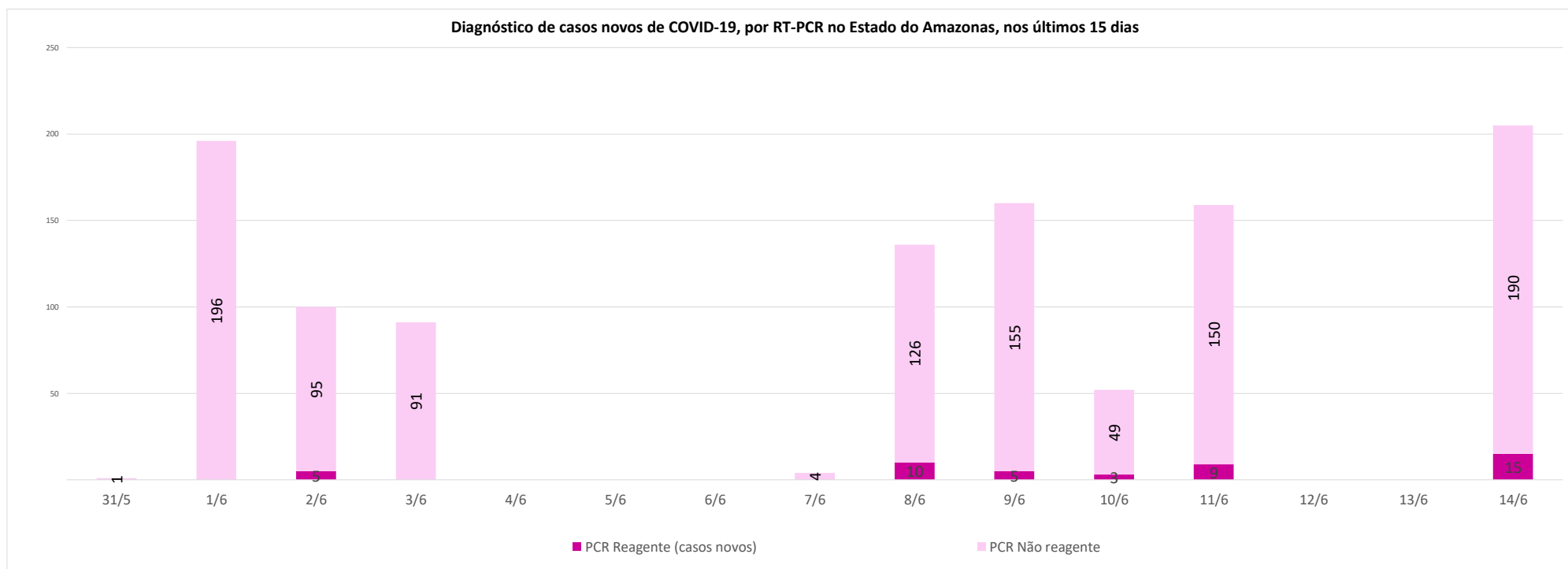


Casos confirmados de COVID-19, por data da notificação em Manaus, nos últimos 15 dias

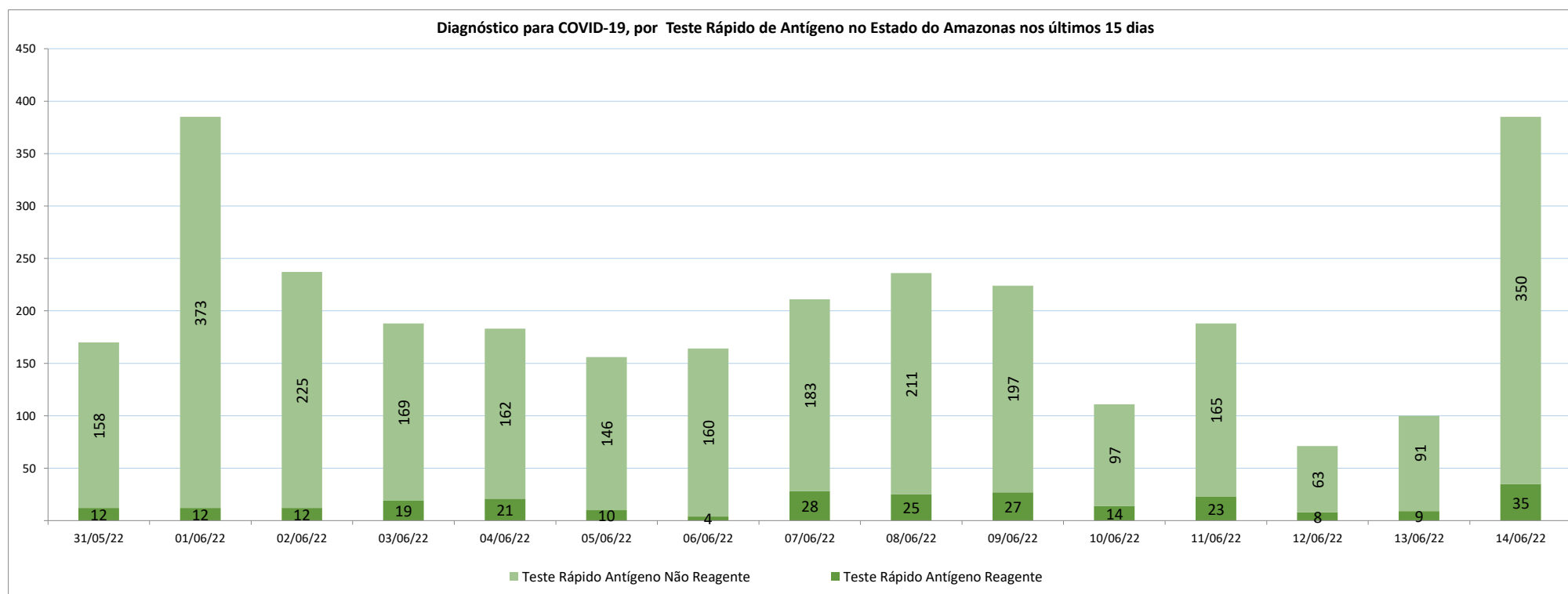


Casos confirmados de COVID-19, por data da notificação no Interior do Amazonas, nos últimos 15 dias





Para acessar a série histórica completa acesse: [https://www.fvs.am.gov.br/indicadorSalaSituacao\\_view/62/2](https://www.fvs.am.gov.br/indicadorSalaSituacao_view/62/2)



Para acessar a série histórica completa acesse: [https://www.fvs.am.gov.br/indicadorSalaSituacao\\_view/62/2](https://www.fvs.am.gov.br/indicadorSalaSituacao_view/62/2)

**NOTA:**

(1) – Caso confirmado: Caso de síndrome gripal ou síndrome respiratória aguda grave associado à anosmia (disfunção olfativa) ou ageusia (disfunção gustatória) aguda sem outra causa pregressa, que se enquadre nos critérios clínico, clinico-epidemiológico, clinico-imagem ou laboratorial.

(2) – Casos recuperados: Pacientes que tiveram confirmação diagnóstica e saíram do período de isolamento domiciliar ou internação hospitalar. Excluem-se deste cálculo pessoas em isolamento domiciliar, internados e óbitos. Do total de 583081 casos confirmados, 568709 são recuperados e 195 casos em acompanhamento.

(3) – Óbitos Reclassificados: Óbitos por SRAG não especificados que estavam em investigação e foram encerrados na data de publicações do Boletim com confirmação para o COVID-19, conforme os novos critérios do Ministério da Saúde. Dos 654 óbitos ocorridos nos meses de Abril e Maio em investigação pela SEMSA Manaus, 345 foram reclassificados até a data de hoje.

(4) - **Covid-19 Causa Primária:** Internações que ocorreram em função da covid-19.

**Covid-19 Causa Secundária:** Internação ocorreu por outras patologias e a covid-19 foi diagnosticada através de protocolo de triagem.

(5) - De 0 novas internações, 0 pacientes foram internados por outras patologias sendo diagnosticados com covid-19 pelo protocolo de triagem.

(6) – Reforçando o compromisso com a transparência dos dados da COVID-19 no Estado do Amazonas, realizamos alterações no gráfico de óbitos com a finalidade de dar mais clareza aos dados divulgados pela FVS.

O gráfico óbitos por Covid-19 mostra todos os óbitos por COVID-19 na data da ocorrência, classificando-os em: (i) vermelho: óbitos que ocorreram nas últimas 24h que já apresentavam confirmação para COVID-19; (ii) rosa: óbitos que estavam em investigação e que tiveram sua confirmação para COVID-19 após 24 h da ocorrência do óbito; (iii) roxo: óbitos que estavam com diagnóstico para SRAG não especificado e que tiveram sua confirmação para COVID-19 após reclassificados pela SEMSA Manaus.

A evolução temporal dos óbitos por data de ocorrência, encontra-se disponível também no painel de monitoramento de séries temporais no endereço eletrônico [http://www.fvs.am.gov.br/indicadorSalaSituacao\\_view/69/2](http://www.fvs.am.gov.br/indicadorSalaSituacao_view/69/2), bem como a base de dados individualizada de SRAG atualizada semanalmente.

(7) - Todos os dados divulgados neste boletim, referentes ao município de Manaus, são publicados no site <https://covid19.manaus.am.gov.br/>

(8) – As secretarias municipais de saúde não funcionam aos finais de semana, portanto, os dados emitidos no boletim diário nos finais de semana são parciais e sujeito a alterações, que serão atualizadas no primeiro dia útil seguinte.

(9) - O cabeçalho do boletim diário será colorido de acordo com a fase atual do Risco Epidemiológico da COVID-19 no estado do Amazonas. O Estado está em risco Muito Baixo (fase Verde).



**Monitoramento de COVID-19 em indígenas no Amazonas**

[http://www.fvs.am.gov.br/indicadorSalaSituacao\\_view/63/2](http://www.fvs.am.gov.br/indicadorSalaSituacao_view/63/2)

**Monitoramento do perfil epidemiológico da COVID-19 no Estado do Amazonas**

[http://www.fvs.am.gov.br/indicadorSalaSituacao\\_view/60/2](http://www.fvs.am.gov.br/indicadorSalaSituacao_view/60/2)

**Monitoramento da realização de exames para identificação do Coronavírus**

[http://www.fvs.am.gov.br/indicadorSalaSituacao\\_view/62/2](http://www.fvs.am.gov.br/indicadorSalaSituacao_view/62/2)

**Fonte:**

As fontes de dados consultadas foram o Sistema de Informação da Vigilância Epidemiológica da Gripe (SIVEP-Gripe); Gerenciador de Ambiente Laboratorial (GAL); dados do e-SUS notifica; Formulário de Notificação Diária dos Municípios (Google Forms); RedCap Ministério da Saúde; RedCap da Fundação de Vigilância em Saúde do Amazonas; Secretaria Municipal de Limpeza Urbana (SEMULSP); Sistema de Informação sobre Mortalidade (SIM); Centro de Informações Estratégicas em Vigilância em Saúde do Amazonas (CIEVS/FVS-AM); Coordenação Estadual de Controle de Infecção em Serviços de Saúde (CECISS); Secretaria Especial de Saúde Indígena (SESAI/MS); Complexo Regulador /SISTER.

**NOTA: ESTE BOLETIM É FECHADO DIARIAMENTE AS 10:00 AS INFORMAÇÕES PODEM DIVERGIR DAS INFORMAÇÕES DIVULGADAS POSTERIORMENTE PELOS MUNICÍPIOS**

**DADOS PRELIMINARES SUJEITOS A REVISÃO.**

Av. Torquato Tapajós, 4010 - Colônia Santo Antônio  
Fone: (92) 3182 - 8550 / 3182 - 8551  
Manaus-AM-CEP 69093-018 / CNPJ: 07.141.411/0001-46  
Site: [www.fvs.am.gov.br](http://www.fvs.am.gov.br)  
E-mail: [dipre@fvs.am.gov.br](mailto:dipre@fvs.am.gov.br)

Fundação de  
Vigilância em  
Saúde do Amazonas  
Dra. Rosimary Costa Pinto

